

# Monteurs de réseaux électriques

## Un métier en bonne voie

Le renouvellement de la pyramide des âges est sans doute proche de s'opérer grâce à une faible mobilité des jeunes malgré des recrutements modestes.

L'appareil de formation initiale repose sur un brevet de technicien spécifique à ce métier qui donne d'excellents résultats, tandis que la formation des salariés est assez peu développée.

2007

## 1. Le tissu d'entreprises et artisans

dans le secteur du BTP en Poitou-Charentes

### Répartition des salariés et des établissements (au 1er janvier 2005)

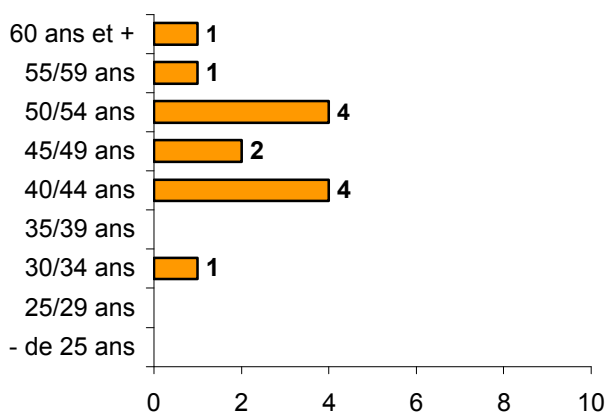
Nombre de salariés par établissement	0 sal	1 ou 2 sal	3 à 9 sal	10 à 19 sal	20 à 49 sal	+ de 50 sal	Total
Établissements	13	6	3	5	21	4	52

Activité : Construction de lignes électriques et de télécommunication

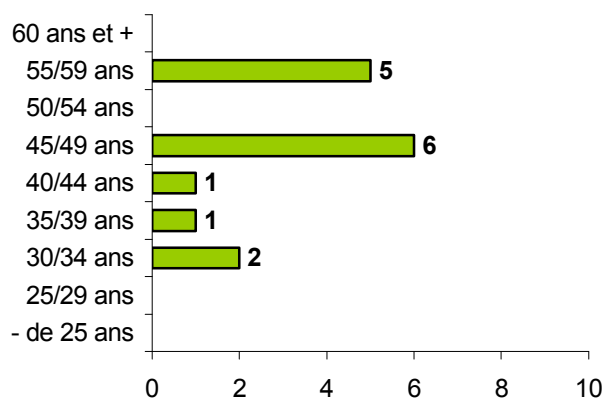
Source : INSEE (SIRENE)

### Pyramide des âges des artisans

Au 30 juin 2001 : 13 artisans



Au 31 décembre 2005 : 15 artisans



Source : chambre de métiers et de l'artisanat – INSEE répertoire SIRENE des entreprises artisanales

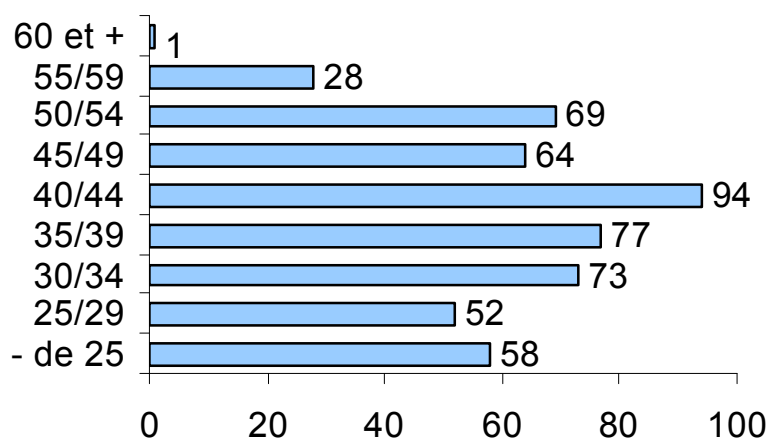
Le tissu d'entreprises du secteur est bien réparti, avec un emploi prédominant dans les établissements de 20 salariés et plus.

Très peu d'artisans sont dans cette activité, même si leur nombre progresse de 15 % depuis 2001.

## 2. L'emploi ouvrier

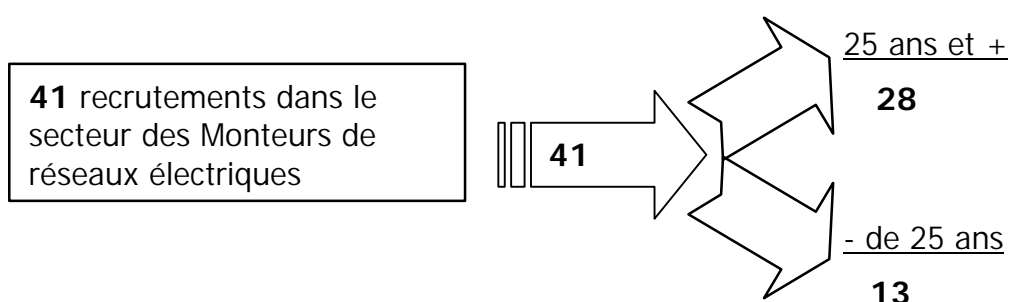
dans le secteur du BTP en Poitou-Charentes

## Pyramide des âges des ouvriers



En 2006 : 516 ouvriers

## Flux d'entrants salariés



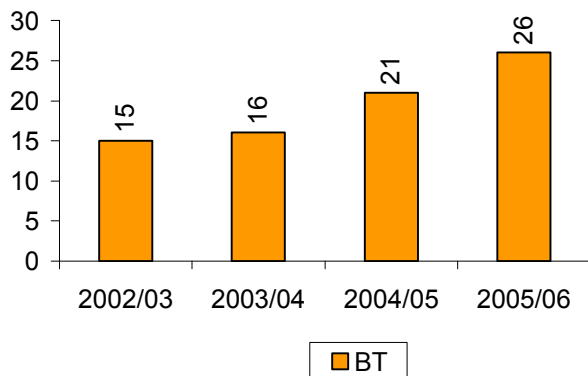
Source : caisse nationale des entreprises de travaux publics (CNETP)

Un renouvellement en passe de s'opérer avec une part de jeunes non négligeable malgré des recrutements modestes, signal d'une stabilité certaine dans le métier.

## 3. La formation diplômante

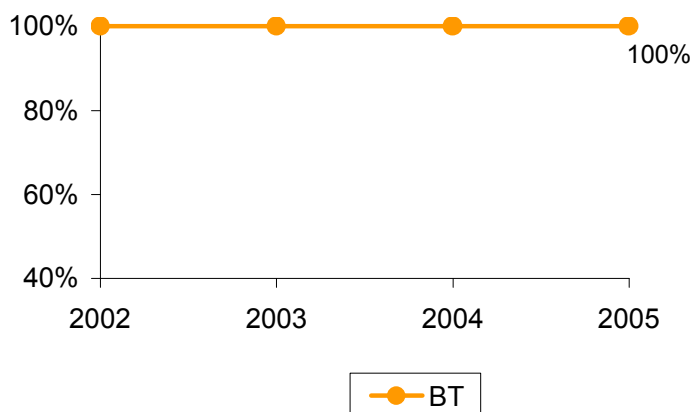
dans le secteur du BTP en Poitou-Charentes

## Formation initiale : effectif total (26 en 2005-2006)



Remplissage en 2005/2006	Effectif 1ère année	Capacité d'accueil	Taux de remplissage
BT	13	15	87 %
Total	13	15	87 %

## Formation initiale : résultats aux examens



Source : Rectorat et CCCA-BTP

## Titres Professionnels du ministère du travail mis en œuvre par l'AFPA

- de 25 ans	Sorties de formation	Diplômés
2004	4	NC
2005	4	2
2006	4	3

+ de 25 ans	Sorties de formation	Diplômés
2004	4	NC
2005	5	3
2006	4	2

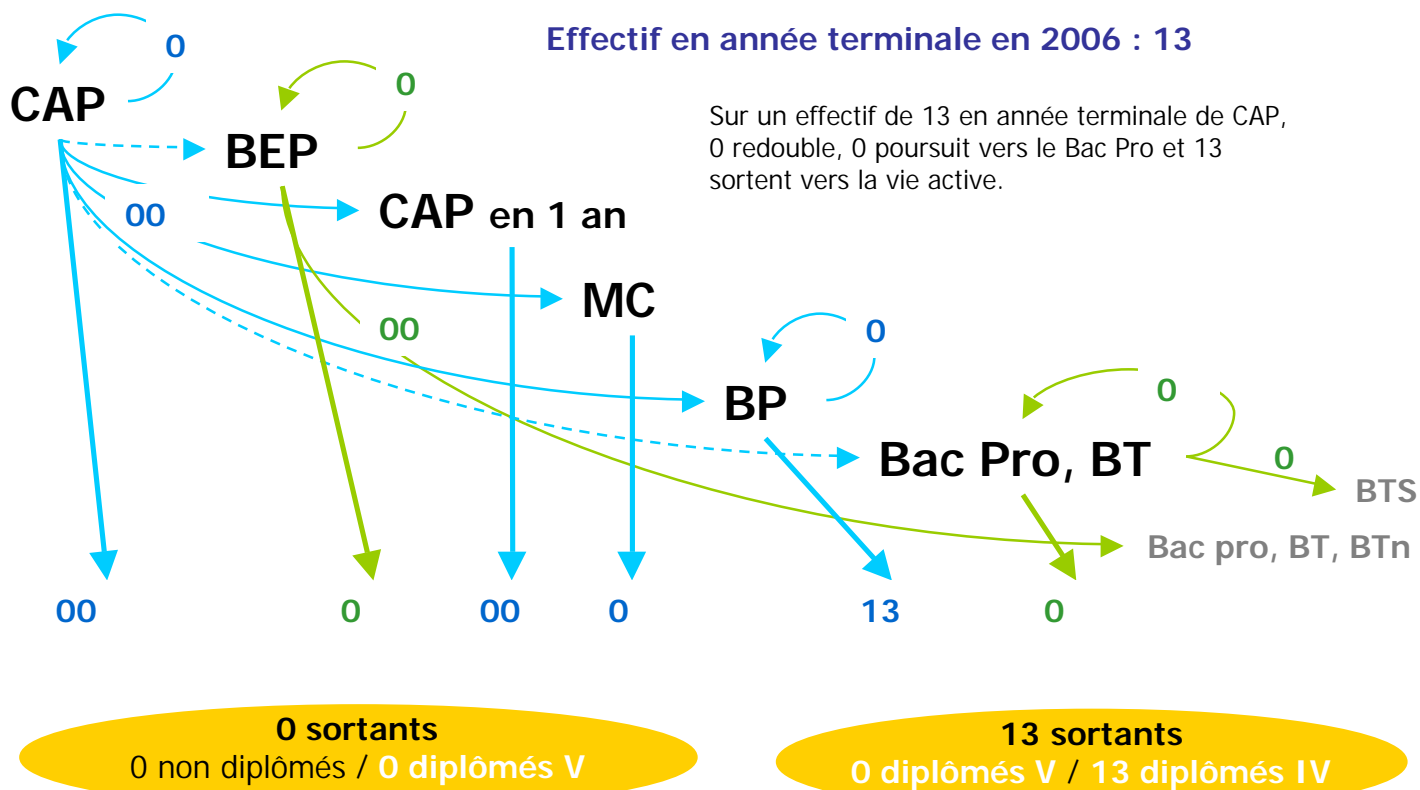
Un stagiaire peut obtenir deux types de validation : le CCP et le TP. Le CCP est un Certificat de Compétences Professionnelles reconnu constitutif du Titre Professionnel (TP) inscrit au Répertoire National des Certifications Professionnelles.

La validation de l'ensemble des CCP permet d'obtenir le Titre professionnel homologué.

Le brevet de technicien atteint sa vitesse de croisière tout en maintenant l'excellence avec 100% de réussite à l'examen.

## 4. Les sortants de la formation initiale

dans le secteur du BTP en Poitou-Charentes



	Effectif	Non diplômés	Diplômés V	Diplômés IV	Total sortants
Monteur de réseaux électriques	13	0	0	13	13

Estimations à partir des sources Rectorat, CCCA-BTP, AFPA

Compte tenu des poursuites d'études, le flux de sortant représente 100 % des 13 jeunes en année terminale.

## 5. La formation en alternance et continue

dans le secteur du BTP en Poitou-Charentes

**L'alternance** (contrat de professionnalisation depuis le 01/10/2004)

Quelques stagiaires dans les grandes entreprises.

### La formation Continue

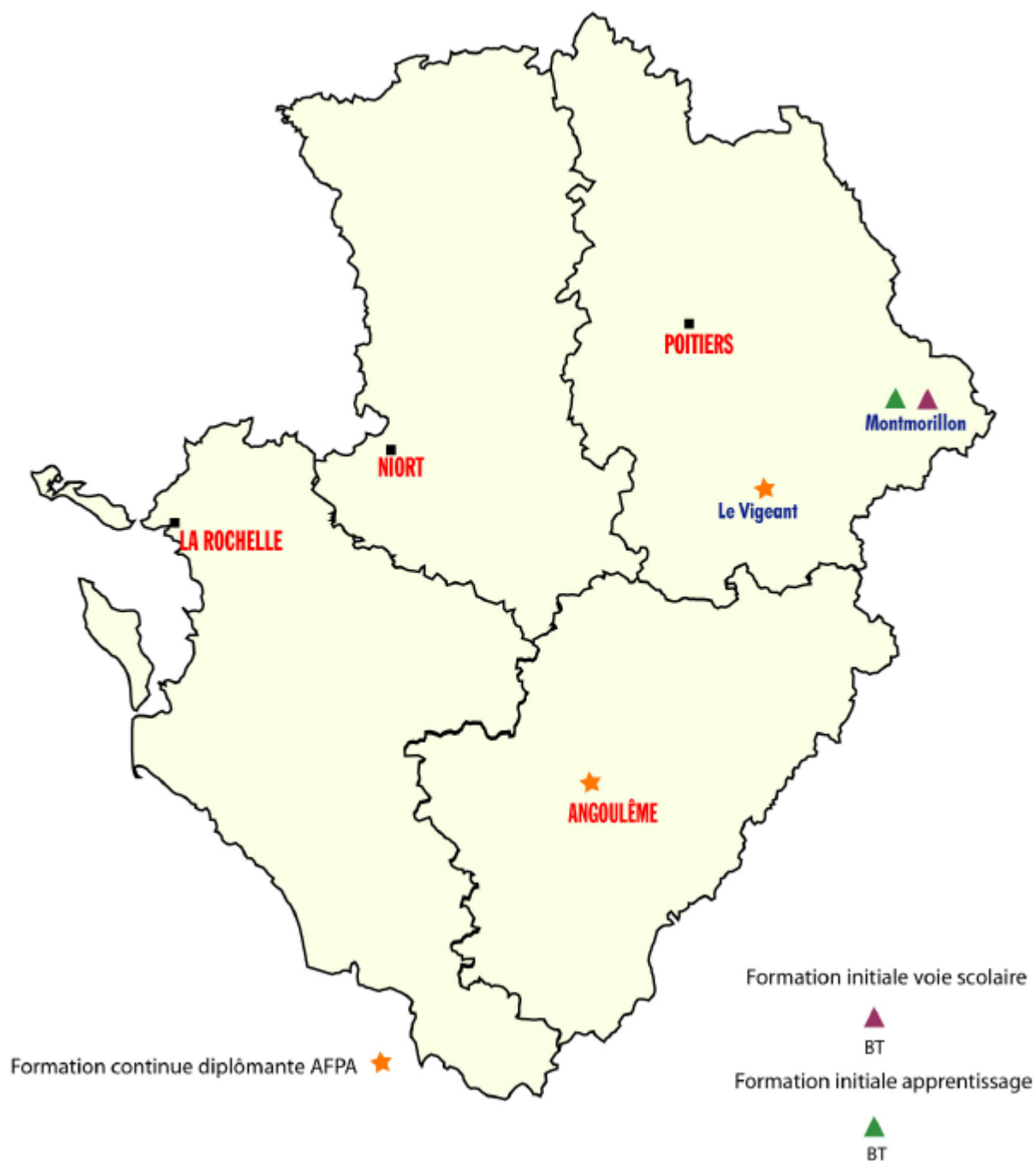
AFPA du Vigeant en 2006 :

- 2 contrats de professionnalisation de 338 heures
- 353 salariés ont suivi un formation de durée moyenne 26,35 heures (durée : de 4 à 136 heures)

L'alternance peut être développée et la formation continue dans ce métier est importante.

## 6. La formation initiale et continue

dans le secteur du BTP en Poitou-Charentes



### Formation initiale

BT Monteur de réseaux électriques : LP Montmorillon (Raoul Mortier)

BT Monteur de réseaux électriques : LP Montmorillon (Raoul Mortier)

## 7. Les besoins d'emploi et de formation

dans le secteur du BTP en Poitou-Charentes

## Les jeunes formés sur le marché du travail

de **15** à **17** diplômés  
 parmi **16** à **18** sortants

**Nombre de jeunes** (diplôme ou titre homologué) de niveau V et IV sortants annuellement de formation initiale, de l'alternance ou de formation de demandeurs d'emploi.

	Total sortants	Diplômés V	Diplômés IV
Monteur de réseaux	<b>16 - 18</b>	<b>2 - 2</b>	<b>13 - 15</b>

La fourchette présentée correspond à la **situation actuelle** et aux **sorties potentielles**, c'est-à-dire avec un fonctionnement théorique optimal de l'appareil de formation (remplissage des capacités d'accueil et 80 % de réussite à l'examen au minimum)

## Le besoin de renouvellement de jeunes qualifiés

	TOTAL
Monteur de réseaux électriques	<b>43</b>

Source : Gestion prévisionnelle des emplois et des compétences dans les TP / FRTP Poitou-Charentes / Décembre 2006

Les **15** sortants diplômés sont encore insuffisants pour satisfaire les besoins théoriques annuels de renouvellement de **43** jeunes qualifiés à l'horizon 2011.

Mais la formation continue pourrait faire évoluer les salariés en poste sur d'autres métiers, vers ce type d'emploi qualifié.

