

# **Observatoire Régional du Bâtiment et des Travaux Publics**

## **Cellule Économique Régionale de la Construction**

**Flash construction neuve**  
(octobre 2011)

# La construction neuve de logements en Poitou-Charentes

Poitou-Charentes : 14 000 logements ordinaires autorisés

France: 450 000 logements ordinaires autorisés

En Poitou-Charentes, les autorisations de construire de logements ordinaires sont en hausse de près de 24 % entre les seconds trimestres 2010 et 2011.

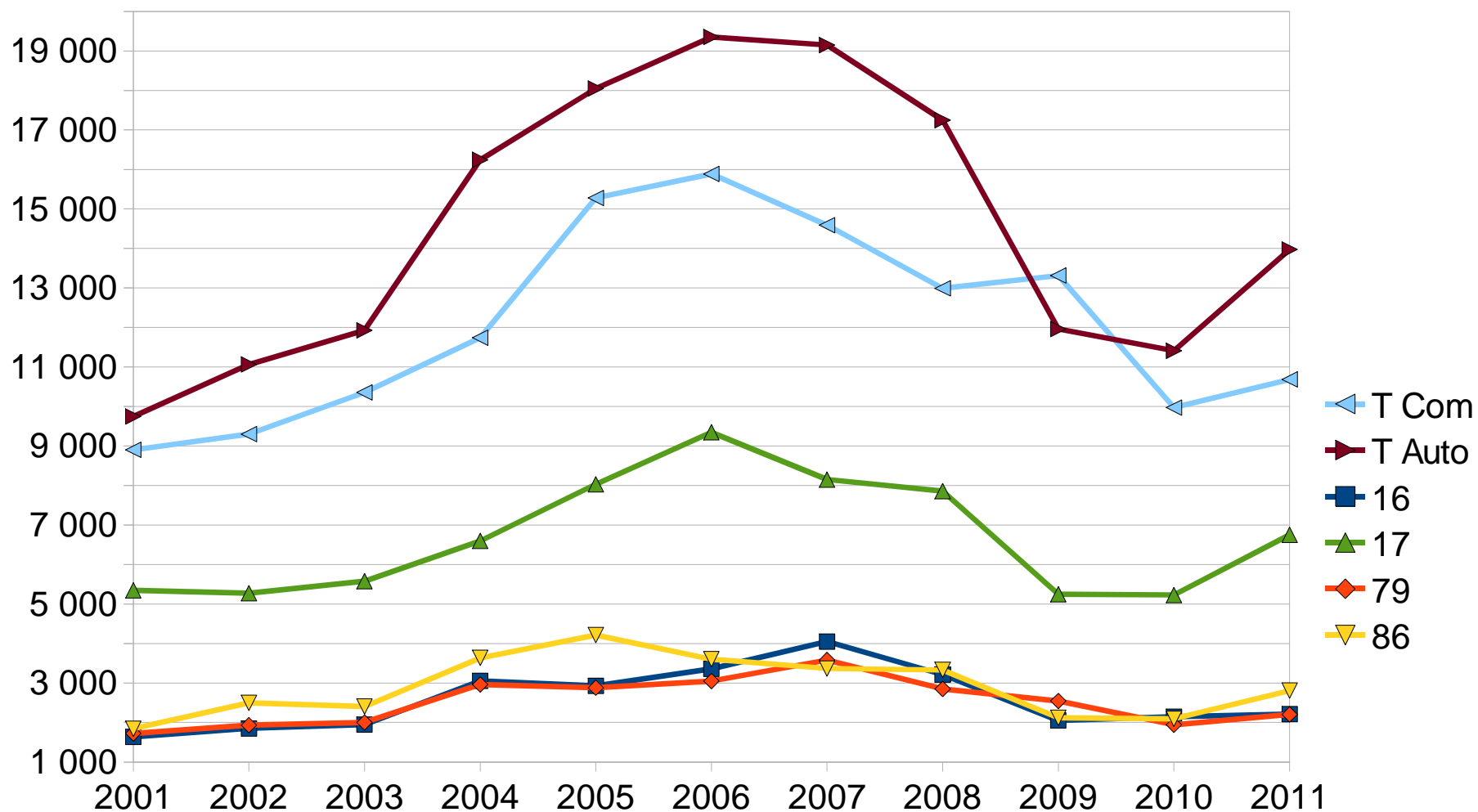
Les mises en chantiers ont également suivi une tendance haussière, avec près de 10 700 au second trimestre 2011 contre 10 000 au second trimestre 2010.

Pour autant, l'année 2011 ne parvient pas au fil des mois à confirmer l'embellie du début de l'année. La reprise dans la construction de logements piétine et semble même s'éteindre.

Nb: Flash construction neuve au 31 août 2011. Les bases de calcul sont trimestrielles. Les données du 3ème trimestre 2011 sont partielles.

# Logements ordinaires: évolution 2001/2011

Total logements autorisés et commencés en Poitou-Charentes et  
Total logements autorisés par département arrêtés au 2ème trimestre 2011



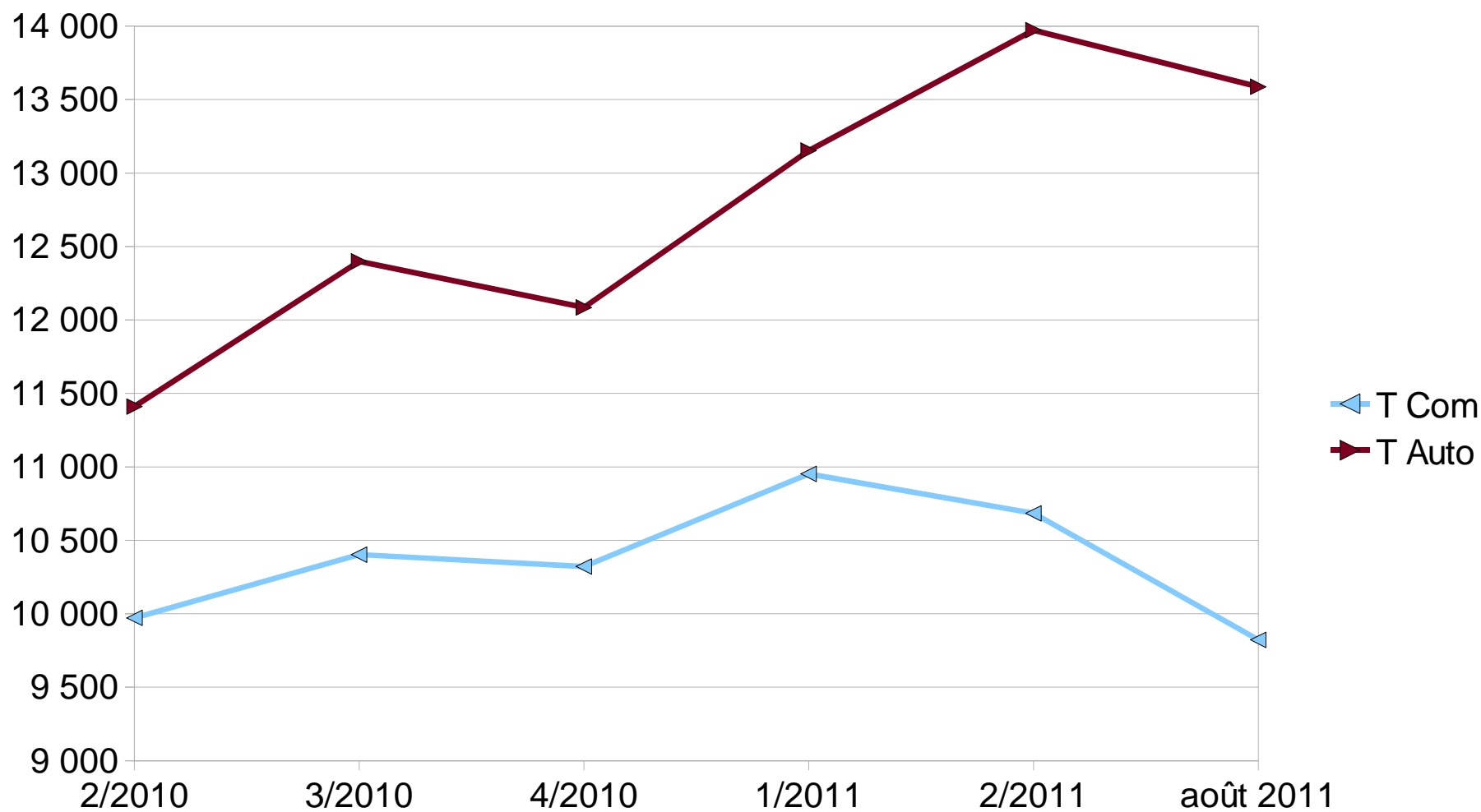
# Logements ordinaires : 2010/2011

Total Poitou-Charentes

Evolution trimestrielle: autorisés et commencés entre juin 2010 et août 2011

La reprise de fin 2010 début 2011 peine à rebondir

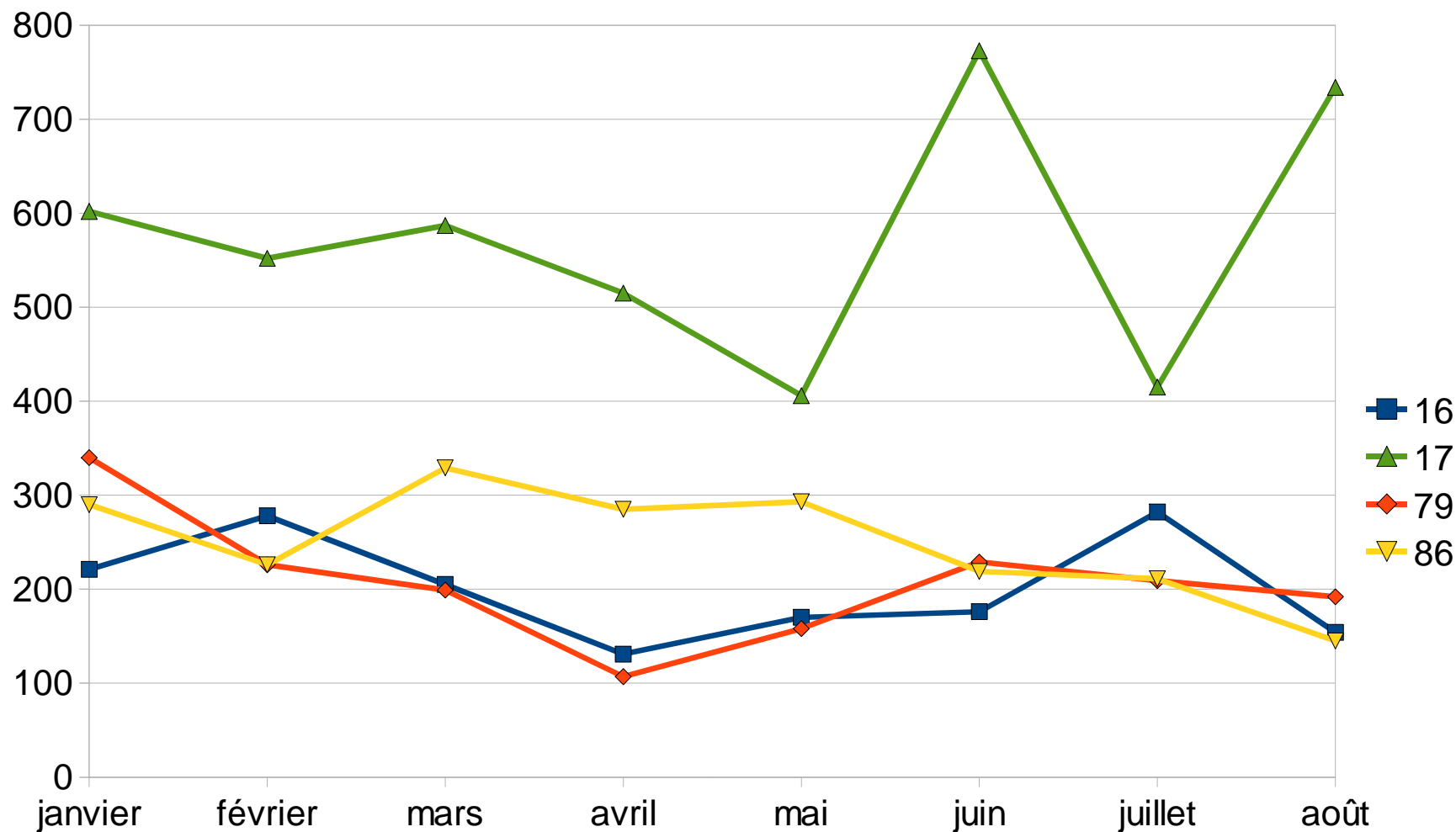
nb: les données d'août sont des données partielles ( données sur 2 mois )



# Logements autorisés par département

La moitié des autorisations de la région est délivrée en Charente-maritime

nb: les pics constatés en juin et août 2011 en Charente-Maritime s'expliquent par la date de prise en compte des remontées de données



# Logements commencés par département

La tendance haussière enregistrée marque le pas au fil des mois 2011

nb: le pic constaté en mai 2011 dans la Vienne s'explique par un programme important de logements collectifs à Poitiers

