



Observatoire Régional du Bâtiment et des Travaux Publics

Cellule Économique Régionale de la Construction

La construction neuve de logements en Poitou-Charentes

L'après-crise s'installe dans la construction de logements aussi bien au plan régional que national.

En Poitou-Charentes, entre les premiers trimestres 2010 et 2011, la hausse des autorisations de construire est de + 15 %.

La Charente-maritime représente la moitié des autorisations de logements.

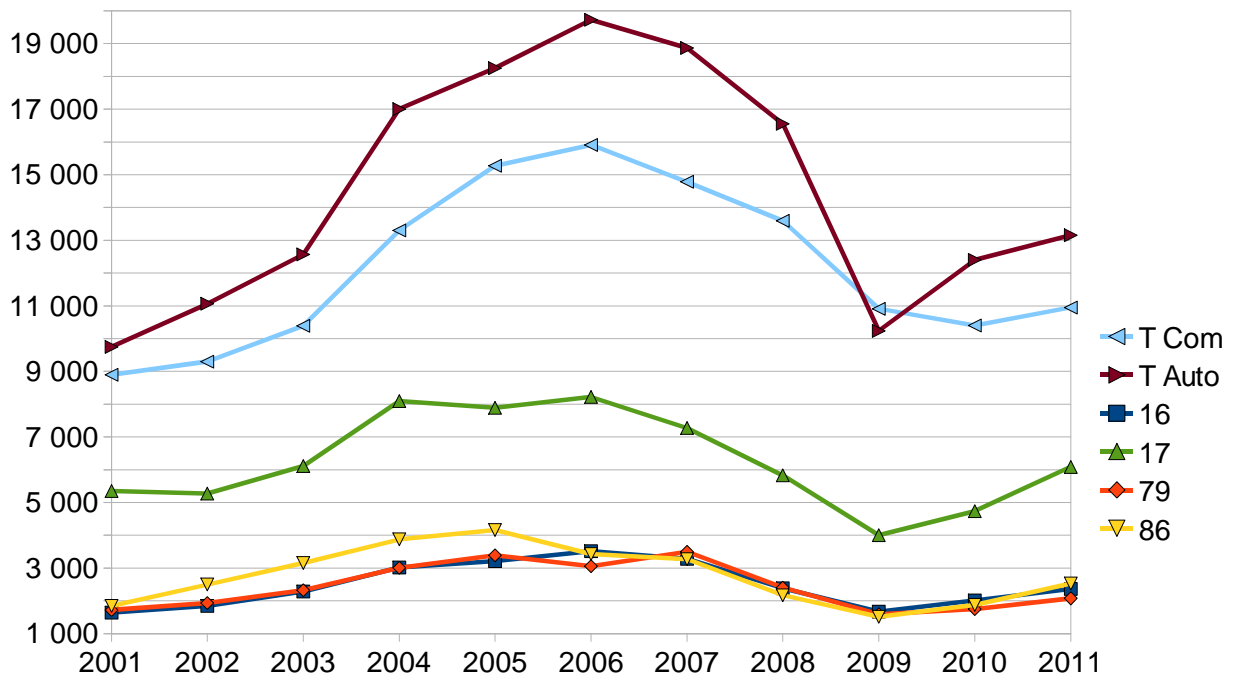
Poitou-Charentes : 13100 logements autorisés

France: 469 000 logements autorisés

Les mises en chantiers confirment également la reprise amorcée, 10 900 au 1er trimestre 2011 contre 9 900 au 1er trimestre 2010.

Logements : évolution 2001/2011

Total logements autorisés et commencés en Poitou-Charentes et
Total logements autorisés par département arrêtés au 1er trimestre 2011



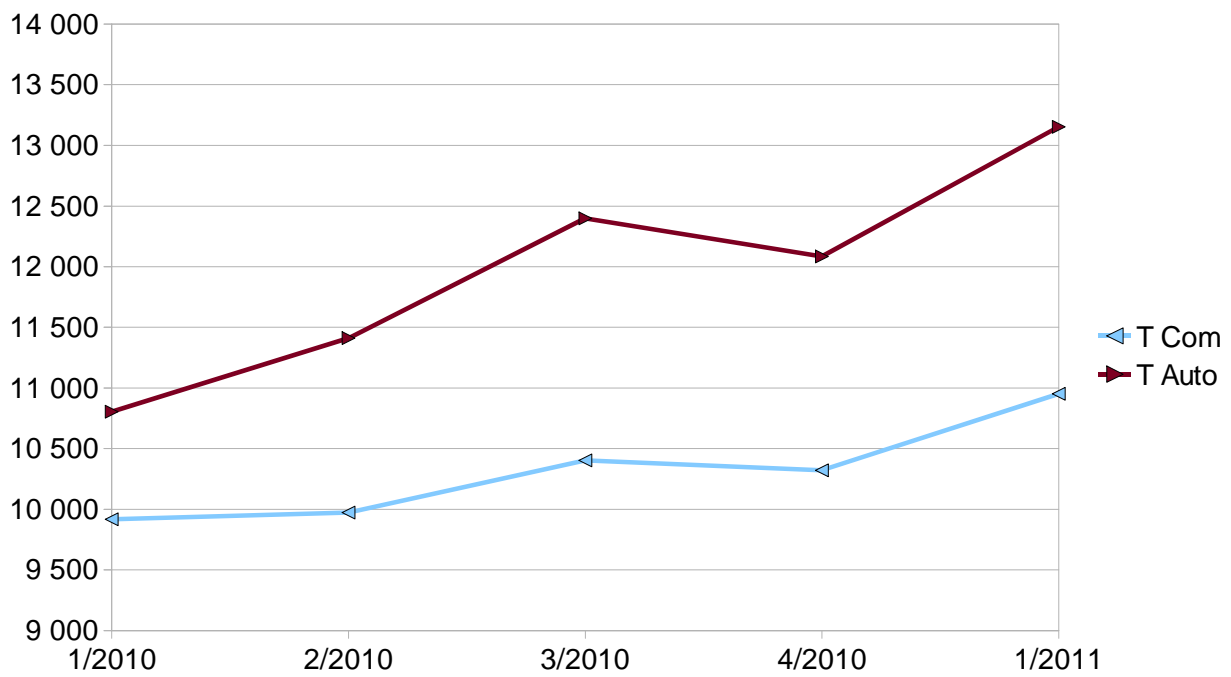
CERC Poitou-Charentes

3

Source : DREAL Poitou-Charentes sit@del2

Logements : 2010/2011

Total Poitou-Charentes
Evolution trimestrielle: autorisés et commencés entre les 1er trimestres 2010/2011



CERC Poitou-Charentes

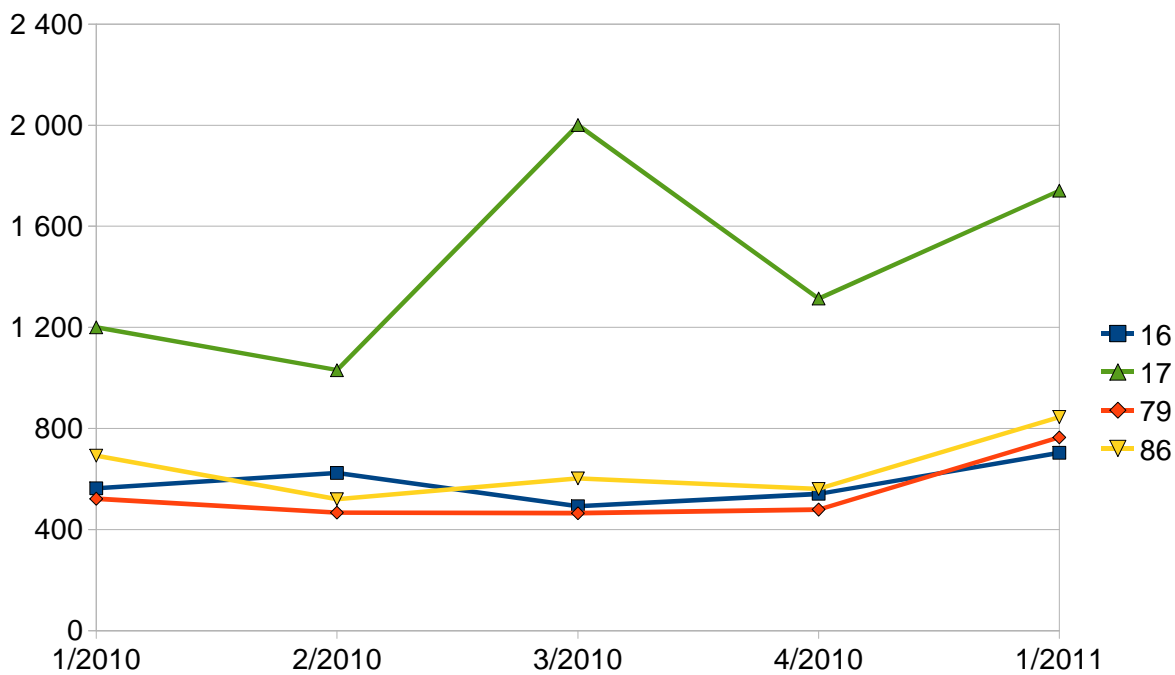
4

Source : DREAL Poitou-Charentes sit@del2

Logements autorisés par département

Tendance à la hausse dans les 4 départements de la région entre les 1er trimestres 2010/2011

nb: le pic constaté courant 2010 en Charente-Maritime s'explique par des programmes importants sur le littoral et par une prise en compte effectuée avec retard d'un certain nombre d'autorisations



CERC Poitou-Charentes

5

Source : DREAL Poitou-Charentes sit@del2